



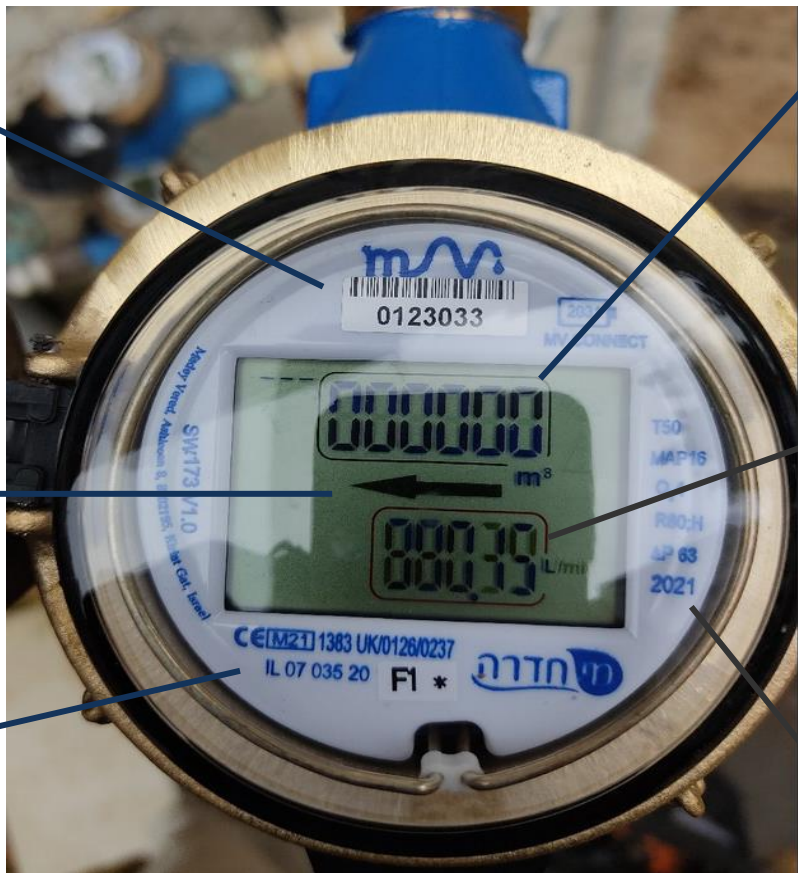
- תקן אירופאי **MID**
- אישור תקן ישראלי 5452
- אישור דגם של רשות המים

מס' סידורי לזיהוי

חץ דולק - קיימת
זרימת מים

חץ כבוי - אין
זרימת מים

מס' אישור דגם
ותקן



קריאת המד [מ"ק]

תצוגה מתחלפת בין
קריאת המד
(ליטרים) לבין
ספיקה (ליטר
בדקה)
כאשר אין זרימה
התצוגה לא תתחלף

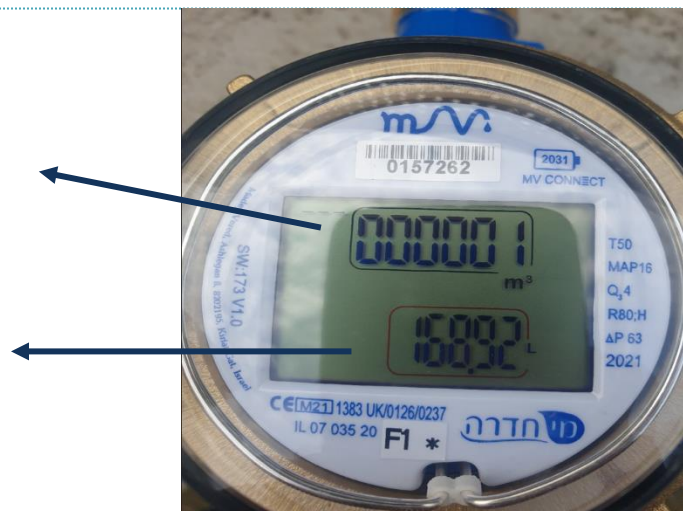
שנת ייצור

מנגנון מדידה מכני



קריאת המד במ"ק, למשל :
1 קוב

קריאת המד בליטרים.
חולציה של עד מאית הליטר.
בעת זרימת מים תצוגה זו
מתחלפת בין צריכה לספיקה



צריכה מצטברת של 121.85 ליטרים
אין זרימת מים במד (חץ כבוי)

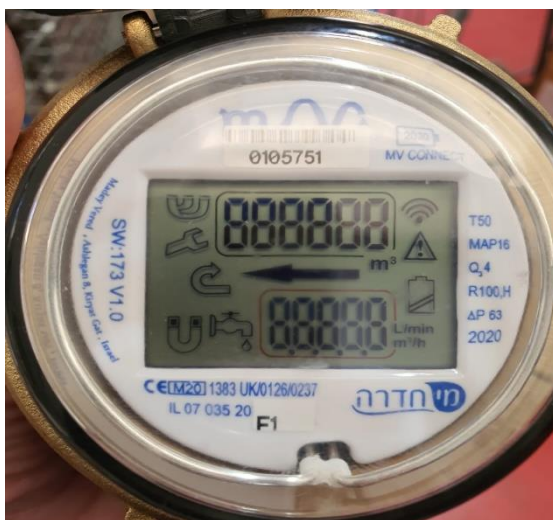


ספיקה של 34.93 ליטר לדקה
מים זורמים במד (חץ דולק)



צריכה מצטברת של 126.55 ליטרים
מים זורמים במד (חץ דולק)

תצוגה - בדיקת סגמנטים (הדלקה וכיבוי של הצג)



בהתאם למחויב לפי התקינה,
בדיקת סגמנטים מתבצעת כל
 כמה רגעים.
 בדומה לכל המדים עם תצוגה
 דיגטאלית, בכל בדיקת סגמנט
 יוצגו כל הסימונים בצג, כמתואר
 להלן:

תשתנה התצוגה למשך שניות בודדות ממצב 1 למצב 2 ו 3 וחזרה לתצוגה רגילה



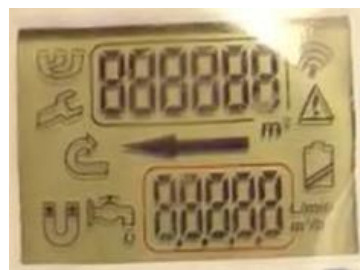
מצב 1



מצב 3



מצב 2



מצב 1

